

### Gyorstelepítési útmutató

A teljes kézikönyv elérhető a [www.satel.eu](http://www.satel.eu) oldalon. Szkenelje be a QR-kódot a weboldalunkra való eljutáshoz és a kézikönyv letöltéséhez.



**Az eszközt csak szakképzett személy telepítheti.**

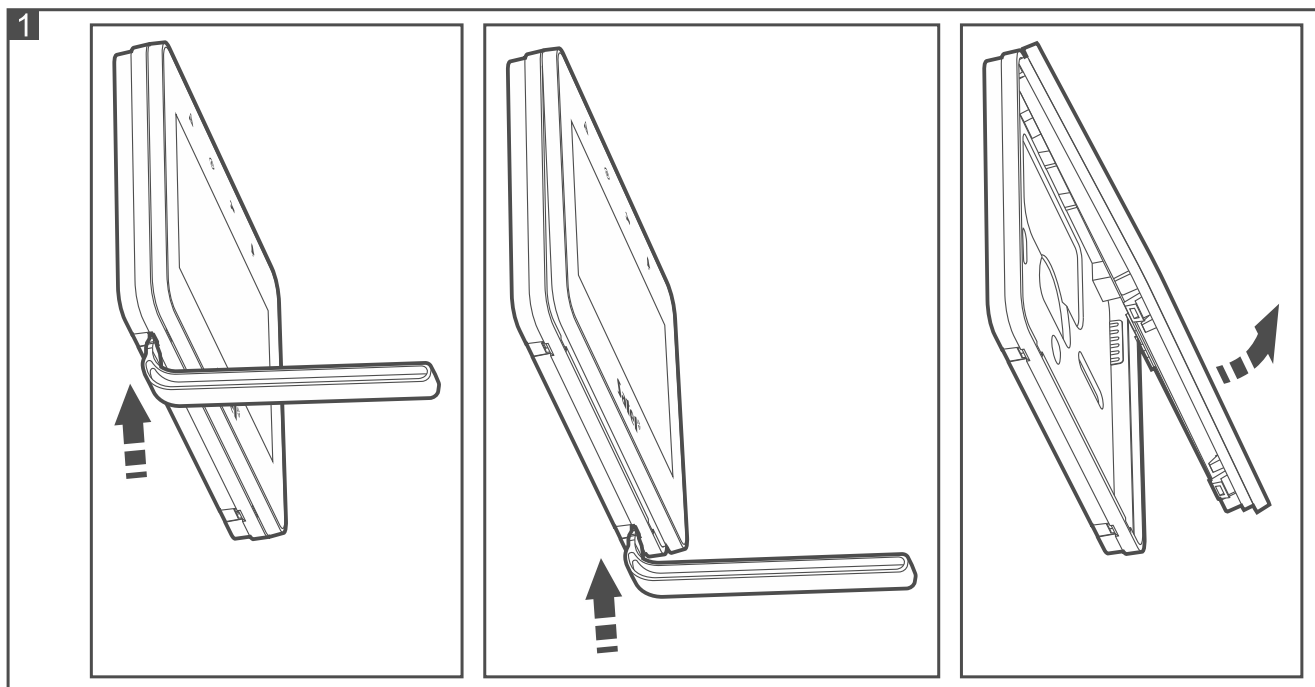
**A gyártó által nem engedélyezett változtatások, módosítások vagy javítások érvénytelenítik az Ön garanciális jogait.**

**Bármilyen elektromos összeköttetés létesítése előtt kapcsolja le a hálózati feszültséget.**

**Ez egy A osztályú termék. A termék beltéri környezetben rádiófrekvenciás interferenciát okozhat.**

A kezelőt beltéri telepítésre tervezték. A telepítés helyének a rendszer felhasználói számára könnyen hozzáférhetőnek kell lennie.

1. Nyissa ki a kezelő házát (1. ábra). Az ábrán látható burkolatnyitó szerszámot a kezelőkészlet tartalmazza.



2. Helyezze a ház aljzatát a falra, és jelölje meg a rögzítőfuratok helyét.
3. Fúrja ki a lyukakat a falcsavarok (tiplik) számára.
4. Vezesse át a vezetékeket a ház aljzatán lévő nyíláson.

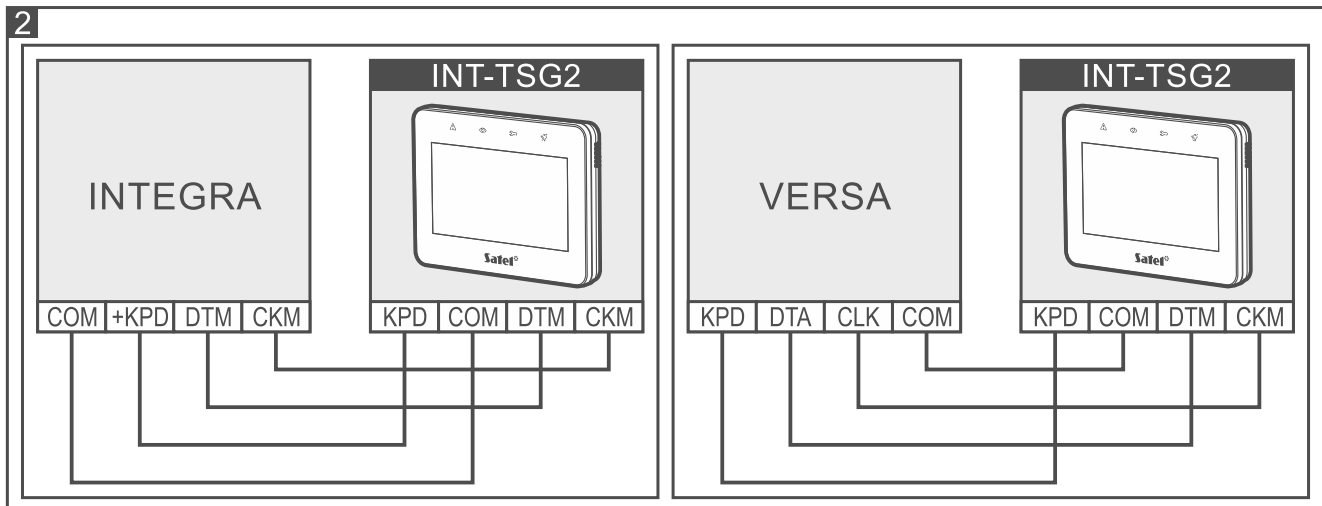
5. A ház aljzatának a falhoz való rögzítéséhez használjon fali csavarokat és tipliket. Válassza ki a kifejezetten a szerelési felületre szánt tipliket (más a beton- vagy téglafalhoz, más a gipszkartonhoz stb.).
6. Csatlakoztassa a kezelő DTM, CKM és COM csatlakozóit a központ kommunikációs buszána megfelelő csatlakozóihoz (2. ábra). Ha csavart érpáras kábeltípust használ, ne feledje, hogy a CKM (órajel) és a DTM (adat) nem küldhető egy csavart érpáras kábelen keresztül.



*A buszvezetékeket egy kábelben kell vezetni.*

*A kábelek hossza nem haladhatja meg a 300 m-t.*

7. Ha a Z1 és Z2 zónákhoz érzékelőket kíván csatlakoztatni, csatlakoztassa a vezetékeket a csatlakozókra (az érzékelőket ugyanúgy kell csatlakoztatni, mint a központ fedélzeti zónáihoz).
8. Csatlakoztassa a tápkábeleket a KPD és COM csatlakozókhoz. A kezelőt közvetlenül a központról, egy tápegységgel ellátott bővítőről vagy egy kiegészítő tápegységről lehet táplálni.
9. Helyezze az előlapot a reteszekre, és pattintsa be a burkolatot.
10. Kapcsolja be a készüléket, állítsa be a címet és azonosítsa a billentyűzetet (lásd a teljes telepítési kézikönyvet).



### A csatlakozók leírása

- KPD** - tápegység bemenet.  
**COM** - közös föld.  
**DTM** - adat.  
**CKM** - óra.  
**Z1, Z2** - zónák.  
**RSA, RSB** - a jövőbeli alkalmazásokhoz biztosított csatlakozók (RS-485).

**A megfelelőségi nyilatkozat megtekinthető a [www.satel.eu/ce](http://www.satel.eu/ce) weboldalon**